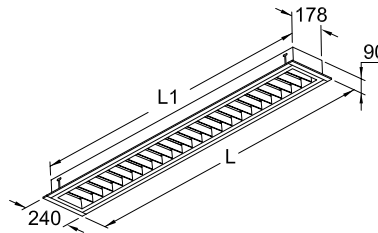
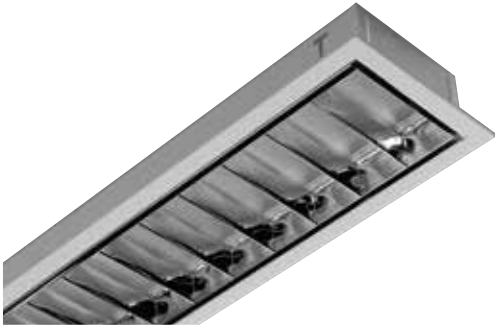


CONTROLLED EB DARK

Appareil professionnel pour encastrément LED idéal pour faux-plafonds en plaque ou faux-plafonds à lattes.

Luminaria a incastre profesional LED ideal para cielorrasos en placa o en tiras.



[L] Longueurs disponibles | *Longitudes disponibles:*
630 mm - 1185 mm - 1560 mm

[L1] Longueurs disponibles | *Longitudes disponibles:*
582 mm - 1137 mm - 1512 mm

Optique en aluminium spéculaire avec couverture microprismatique adapté pour des environnements avec terminal.

Système de fixation à encastrément avec étriers réglables.

Source lumineuse LED.

Émission directe.

Non adapté en extérieur.

Alimentation électronique CAE.

Sur demande : dimmable DALI (code DL) spécifier la fonction PUSH DIM (code PD).

Estructura y marco en lámina de acero prensada recubierta con polvo epoxi previamente fosfatado.

Óptica en aluminio a espejo cobertura micro prisma ideal para ambientes con terminales de video.

Sistema de fijado ad encastre con soportes regulables.

Fuente de iluminación a LED.

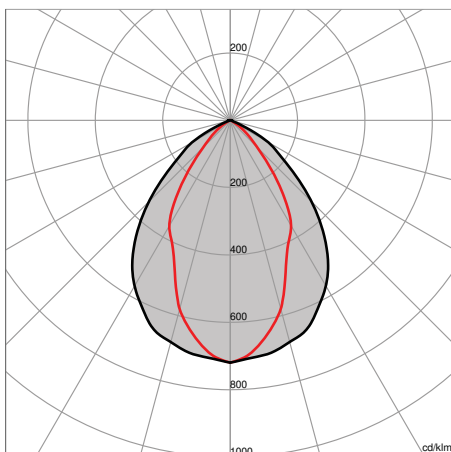
Emisión directa.

No apta para aplicación en exteriores.

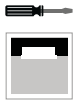
Alimentación electrónica CAE.

A pedido: dimmer DALI (cód. DL) a especificar si con función PUSH DIM (cód. PD).

PHOTOMÉTRIES | FOTOMETRÍAS



CONTROLLED EB DARK



5Y WARRANTY
5% FAILURE RATE

60.000 h
LED LIFETIME L90B10

100.000 h
LED LIFETIME L70B50

Relamping	Lumen LED*	Watt LED**	Lumen Out***	Watt	Lumen Watt Out	Configuration LED LED Configuración	Code Código	K	Alimentation Alimentación	Écran Pantalla	Couleur Color
[L] Longueur/Longitud - 590 mm											
1x18	1821	10	1302	11	> 118	_____	EBD10	W 3.000 N 4.000	— : CAE électronique/ electrónica DL: DALI (fonction PD**** sur demande / Bajo pedido)	— : microprismatique/ Microprisma	01: blanc blanco
2x18	3642	20	2605	21	> 124	=====	EBD20				05: gris gris
[L] Longueur/Longitud - 1140 mm											
1x36	3630	20	2596	21	> 124	_____	EBD22	W 3.000 N 4.000	— : CAE électronique/ electrónica DL: DALI (fonction PD**** sur demande / Bajo pedido)	— : microprismatique/ Microprisma	01: blanc blanco
2x36	7260	40,5	5192	43	> 121	=====	EBD44				05: gris gris
[L] Longueur/Longitud - 1515 mm											
1x58	4840	27	3461	29	> 119	_____	EBD29	W 3.000 N 4.000	— : CAE électronique/ electrónica DL: DALI (fonction PD**** sur demande / Bajo pedido)	— : microprismatique/ Microprisma	01: blanc blanco
2x58	9680	54	6922	58	> 119	=====	EBD58				05: gris gris

		>80 CRI	IP40 EN 60529	230 V 2014/35/UE	50/60 Hz	IK 02 EN 60068
850° EN 60695		RG 0 EN 62471		01 WHITE	05 SILVER	SELV

Température ambiante minimale et maximale (+5° +40°) | Temperatura ambiente mínima y máxima (+5° +40°)
 * Lumen nominaux LED max à 25° | Lúmenes nominales LED máx. a 25°
 ** Puissance des LED | Potencia del LED
 *** Flux total sortie de l'appareil avec une température de travail (Ta 25°)
 Flujo total de salida del aparato a temperatura de trabajo (Ta 25°)

16
UGR

Sur demande| Bajo pedido

>90 CRI	EM EN 60598-2-22	 DALI	 PUSH DIM
----------------------	----------------------------	----------	--------------

Tolleranza dei valori indicati: +/- 10%. | Tolerance of the indicated value: +/- 10%
 Con Ra > 90 riduzione del flusso luminoso pari al 10%. | With CRI > 90 reduction of luminous flux is equal to 10%.
 IDEALLUX s.r.l. si riserva il diritto di apportare modifiche migliorative sul prodotto in qualsiasi momento. | IDEALLUX s.r.l. reserves the right to make improvements to the product at any time.